



AB-M6
AB-MZ6



AB-D6
AB-DZ6



AB-6I



AB-DI



AB-GS



AB-GD



AB-GM



AB-CR



AB-PU



AB-PI



AB-IP



AB-SF



AB-BU



AB-SI



AB-TO

CARACTERISTICAS

- Para la fijación de tubos de plástico, cobre o acero, cableado, etc.
- Fabricadas en acero.
- Polivalentes ya que algunos modelos presentan apertura lateral.
- Pueden ser instaladas con taco y tornillo.
- MEDIDAS: \varnothing mínimo8 ÷ \varnothing máximo63.

APLICACIONES

- Fijación de tuberías ligeras en general.
- Fijación de cableado eléctrico.
- Fijación de tuberías de calefacción.
- Fijación de tuberías de ACS.

MATERIAL BASE



EJEMPLOS DE APLICACION



1. GAMA

ITEM	CÓDIGO	FOTO	MEDIDAS [mm]	RECUBRIMIENTO	CARGA MAXIMA RECOMENDADA [kg]	ESPESOR [mm]	ANCHURA [mm]	ROSCA	APERTURA	HOMOLOGACION	APLICACIONES	MONTAJE EN PARALELO	TORNILLO	ISOFONICA	CTE
1	AB-M6		Ø8 ÷ Ø63		70-100	1-1,2	10,6 - 11,5	M6	Rápida lateral	-	Gas Saneamiento Eléctrico	-	-	-	-
2	AB-D6		Ø12 ÷ Ø28		100	0,8 - 1,5	11,5 - 12	M6	-	-	Gas Saneamiento Eléctrico	✓	-	-	-
3	AB-GI		Ø12 ÷ Ø60		70-100	0,9 - 1,1	10,6 - 11,5	M6	Rápida lateral	-	ACS y AF Gas Saneamiento Calefacción Climatización Eléctrico	-	-	✓	✓
4	AB-DI		Ø12 ÷ Ø28		100	1-1,2	11,7	M6	-	-	ACS y AF Gas Saneamiento Calefacción Climatización Eléctrico	-	-	✓	✓
5	AB-GS		Ø10 ÷ Ø54		70-100	1,2	11-14	M6	Rápida lateral	-	Gas	-	Pre montado	-	-
6	AB-GD		Ø12 ÷ Ø28		70	0,8 - 1,5	12	M6	-	-	Gas	✓	Pre montado	-	-
7	AB-GM		Ø12 ÷ Ø35		70	1,2	11-12	M6	Rápida lateral	-	Gas	-	Pre montado	-	-
8	AB-CR		Ø10 ÷ Ø12		70	1,2	11-12	M6	Rápida lateral	-	Sanitarios	-	-	-	-
9	AB-PI		Ø6 ÷ Ø63		30	0,9 - 1,2	11,7 - 15,7	-	-	-	Saneamiento Eléctrico	-	-	-	-
10	AB-PU		Ø16 ÷ Ø63		30	1,2	13,7 - 15,7	-	-	-	Saneamiento Eléctrico	-	-	-	-
11	AB-IP		---		--	1,5	19	-	-	-	ACS y AF Gas Saneamiento Calefacción Climatización Eléctrico	✓	ABTO06015	✓	✓
12	AB-SF		Ø8 ÷ Ø150		--	0,7 - 0,8	9	-	-	-	Industrial Saneamiento	-	Pre montado	-	-
13	AB-BU		Ø13 ÷ Ø21		--	0,5 - 0,7	8,7 - 9,3	-	-	-	Bombona de butano	-	Pre montado	-	-
14	AB-SI		3 agujeros / 25 agujeros		--	3	20	-	-	-	ACS y AF Gas Saneamiento Calefacción Climatización Eléctrico	✓	ABTO06015	✓	✓
15	AB-TO		M6 x 15		-	-	-	-	-	-	-	-	-	-	-

2. DATOS DE INSTALACION

2.1 AB-M6

Abrazadera M6



Recubrimiento



Bicromatado ≥ 3 micras

Cincado ≥ 3 micras

Material base



Tubo Acero

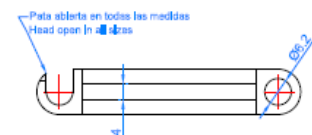
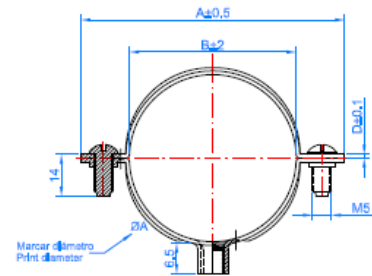
Tubo Cobre

Tubo PVC

Datos de Instalación

Código	ØB [mm]	Ø B (")	Ancho	Espesor	Carga Máxima recomendada (kg)	Características
ABM6008 / ABMZ6008	8	---	10.6	1 ÷ 1.2	70	<ul style="list-style-type: none"> • Para tuberías desde Ø8 hasta Ø 63 mm. • Acabado superficial: bicromatado o cincado ≥ 3 micras • Perfil de acero de 1÷1.2 mm de espesor. • Abertura lateral para todos los diámetros, para montaje más rápido. • Tuerca embutida de M6. • Adecuada para tubos de acero y plásticos. • Indicada para instalaciones de gas, saneamiento, eléctricas, etc
ABM6010 / ABMZ6010	10	1/8	10.6	1 ÷ 1.2	70	
ABM6012 / ABMZ6012	12	1/4	10.6	1 ÷ 1.2	70	
ABM6014 / ABMZ6014	14	---	10.6	1 ÷ 1.2	70	
ABM6015 / ABMZ6015	15	---	10.6	1 ÷ 1.2	70	
ABM6016 / ABMZ6016	16	---	10.6	1 ÷ 1.2	70	
ABM6018 / ABMZ6018	18	3/8	10.6	1 ÷ 1.2	70	
ABM6020 / ABMZ6020	20	---	10.6	1 ÷ 1.2	70	
ABM6022 / ABMZ6022	22	1/2	10.6	1 ÷ 1.2	70	
ABM6025 / ABMZ6025	25	---	10.6	1 ÷ 1.2	70	
ABM6026 / ABMZ6026	26	3/4	10.6	1 ÷ 1.2	70	
ABM6028 / ABMZ6028	28	---	10.6	1 ÷ 1.2	70	
ABM6032 / ABMZ6032	32	1	10.6	1 ÷ 1.2	70	
ABM6035 / ABMZ6035	35	---	11.5	1 ÷ 1.2	70	
ABM6037 / ABMZ6037	37	---	11.5	1 ÷ 1.2	100	
ABM6040 / ABMZ6040	40	---	11.5	1 ÷ 1.2	100	
ABM6042 / ABMZ6042	42	1 1/4	11.5	1 ÷ 1.2	100	
ABM6047 / ABMZ6047	47	---	11.5	1 ÷ 1.2	100	
ABM6050 / ABMZ6050	50	---	11.5	1 ÷ 1.2	100	
ABM6054 / ABMZ6054	54	---	11.5	1 ÷ 1.2	100	
ABM6060 / ABMZ6060	60	2	11.5	1 ÷ 1.2	100	
ABM6063 / ABMZ6063	63	---	11.5	1 ÷ 1.2	100	

PLANO



2.2 AB-D6

Abrazadera doble M6



Recubrimiento



Bicromatado ≥ 3 micras

Cincado ≥ 3 micras

Material base



Tubo Acero

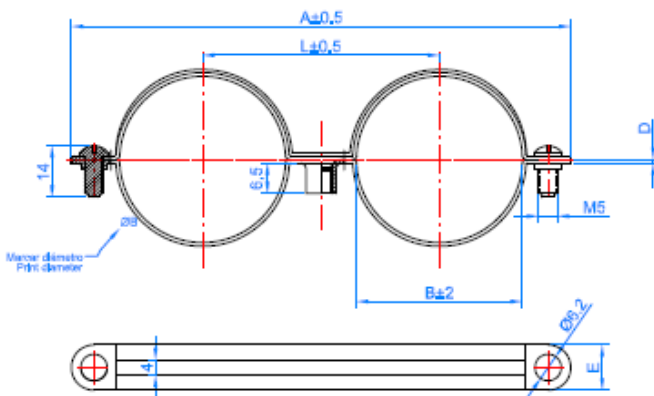
Tubo Cobre

Tubo PVC

Datos de Instalación

Código	Ø B (mm)	ØB (")	E	D	Carga Máxima recomendada (kg)	Características
ABD6012/ ABDZ6012	12	1/4	11,5 ÷ 12,0	0,8 ÷ 1,2	70	<ul style="list-style-type: none"> • Para tuberías desde Ø12 hasta Ø28 mm. • Acabado superficial: bicromatado o cincado ≥ 3 micras. • Perfil de acero de 0.8÷1.5 mm de espesor. • Tuerca embutida de M6. • Adecuada para tubos de acero y plásticos. • Indicada para instalaciones de gas, saneamiento, eléctricas, etc.
ABD6015/ ABDZ6015	15	--	11,5 ÷ 12,0	0,8 ÷ 1,3	70	
ABD6018/ ABDZ6018	18	3/8	11,5 ÷ 12,0	0,8 ÷ 1,3	70	
ABD6020	20	--	11,5 ÷ 12,0	0,8 ÷ 1,3	100	
ABD6022/ ABDZ6022	22	1/2	11,5 ÷ 12,0	0,8 ÷ 1,3	70	
ABD6028/ ABDZ6028	28	--	11,5 ÷ 12,0	1,1 ÷ 1,5	70	

PLANO



EJEMPLOS DE APLICACION



2.3 AB-6I

Abrazadera isofónica M6



Recubrimiento



Bicromatado

Material base



Tubo Acero



Tubo Cobre

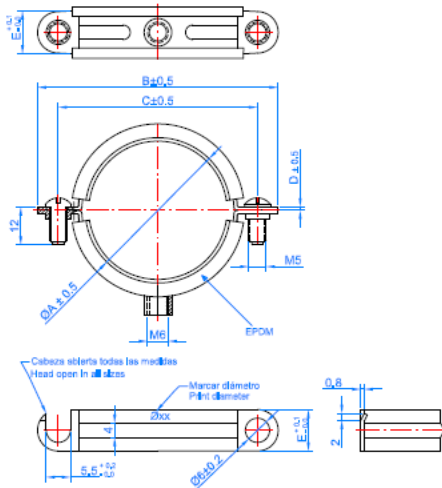


Tubo PVC

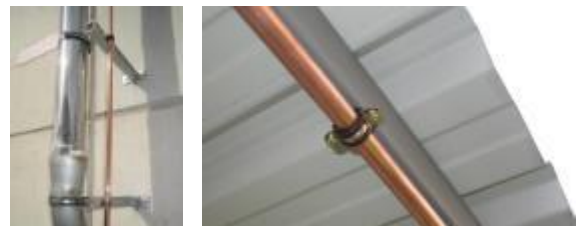
Datos de Instalación

Código	Ø A [mm]	Ø A (")	A x B (mm)	Carga Máxima recomendada (kg)	Características
AB6I012	12	1/4	10,6 x 0,9	70	<ul style="list-style-type: none"> • Para tuberías desde Ø8 hasta Ø 63 mm. • Acabado superficial: bicromatado, recubrimiento >5 micras. • Perfil de acero de 0.9±1.1 mm de espesor. • Abertura lateral para todos los diámetros, para montaje más rápido. • Tuerca embutida de M6. • Temperatura de trabajo: -30°C ÷ +120°C. • Goma de EPDM para aislamiento y reducción del sonido y vibraciones. • Cumple el Código Técnico de la Edificación, CTE, apartados Documentos Básicos HS y HR. • Adecuada para tubos de acero y plásticos. • Indicada para instalaciones de gas, saneamiento, eléctricas, etc.
AB6I015	15	--	10,6 x 0,9	70	
AB6I016	16	3/8	10,6 x 0,9	70	
AB6I018	18	--	10,6 x 0,9	70	
AB6I022	22	1/2	10,6 x 0,9	70	
AB6I026	26	3/4	10,6 x 0,9	70	
AB6I028	28	--	10,6 x 0,9	70	
AB6I035	35	1	11,5 x 1,1	70	
AB6I042	42	1 1/4	11,5 x 1,1	100	
AB6I048	48	1 1/2	11,5 x 1,1	100	
AB6I054	54	--	11,5 x 1,1	100	
AB6I060	60	2	11,5 x 1,1	100	

PLANO



EJEMPLOS DE APLICACION



2.4 AB-DI

Abrazadera doble isofónica M6



Recubrimiento



Bicromatado

Material base



Tubo Acero



Tubo Cobre

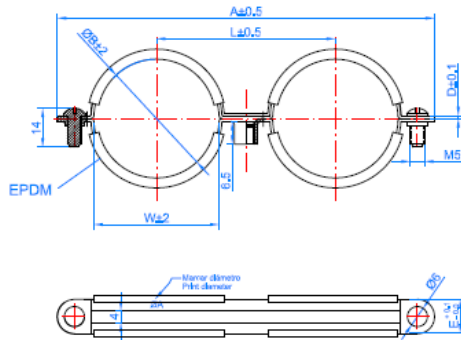


Tubo PVC

Datos de Instalación

Código	ØB (mm)	Ø B (")	E x D (mm)	Carga Máxima recomendada (kg)	Características
ABDI012	12	1/8	11,7 ÷ 1,0	100	<ul style="list-style-type: none"> • Para tuberías desde Ø12 hasta Ø60 mm. • Acabado superficial: bicromatado ≥ 5 micras. • Perfil de acero de 1÷1.2 mm de espesor. • Tuerca embutida de M6. • Temperatura de trabajo: -30°C ÷ +120°C. • Goma de EPDM para aislamiento y reducción del sonido y vibraciones. • Cumple el Código Técnico de la Edificación, CTE, apartados Documentos Básicos HS y HR. • Adecuada para tubos de acero y plásticos. • Indicada para instalaciones de gas, saneamiento, eléctricas, etc.
ABDI015	15	1/4	11,7 ÷ 1,2	100	
ABDI018	18	3/8	11,7 ÷ 1,2	100	
ABDI022	22	1/2	11,7 ÷ 1,2	100	
ABDI028	28	3/4	11,7 ÷ 1,2	100	

PLANO



EJEMPLOS DE APLICACION



2.5 AB-GS

Abrazadera gásmica negra M6



Recubrimiento



Pintado Negro

Material base



Tubo Acero



Tubo Cobre

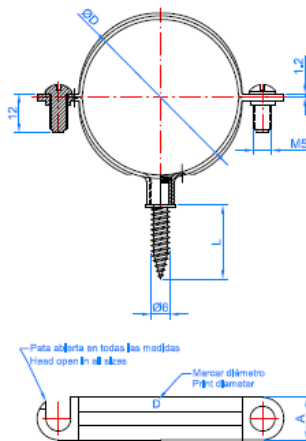


Tubo PVC

Datos de Instalación

Código	Ø D (mm)	Ø D (")	A x B (mm)	Carga Máxima recomendada (kg)	Características
ABGS010	10	1/8	12,0 x 1,2	70	<ul style="list-style-type: none"> • Para tuberías desde Ø10 hasta Ø54 mm. • Acabado superficial: pintado en color negro, que permite identificar las instalaciones de gas. • Perfil de acero de 1.2 mm de espesor. • Abertura lateral, para montaje más rápido. • Tuerca embutida de M6, con tirafondo premontado M6x30. • Adecuada para tubos de acero, plásticos, cobre y tubería de gas. • Indicada especialmente para instalaciones de gas.
ABGS012	12	1/4	12,0 x 1,2	70	
ABGS015	15	--	12,0 x 1,2	70	
ABGS018	18	3/8	12,0 x 1,2	70	
ABGS022	22	1/2	12,0 x 1,2	70	
ABGS028	28	--	12,0 x 1,2	70	
ABGS035	35	--	12,0 x 1,2	70	
ABGS042	42	1 1/4	12,0 x 1,2	100	
ABGS054	54	--	12,0 x 1,2	100	

PLANO



EJEMPLOS DE APLICACION



2.6 AB-GD

Abrazadera gásmica negra doble M6



Recubrimiento



Pintado Negro

Material base



Tubo Acero



Tubo Cobre

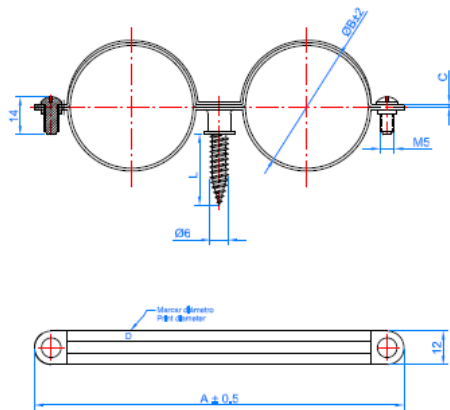


Tubo PVC

Datos de Instalación

Código	ØB (mm)	Ø B (")	E x C (mm)	Carga Máxima recomendada (kg)	Características
ABGD012	12	1/8	12 ÷ 1,2	100	<ul style="list-style-type: none"> • Para tuberías desde Ø12 hasta Ø60 mm. • Acabado superficial: bicromatado ≥ 5 micras. • Perfil de acero de 1÷1.2 mm de espesor. • Tuerca embutida de M6. • Temperatura de trabajo: -30°C ÷ +120°C. • Goma de EPDM para aislamiento y reducción del sonido y vibraciones. • Cumple el Código Técnico de la Edificación, CTE, apartados Documentos Básicos HS y HR. • Adecuada para tubos de acero y plásticos. • Indicada para instalaciones de gas, saneamiento, eléctricas, etc.
ABGD015	15	1/4	12 ÷ 1,2	100	
ABGD018	18	3/8	12 ÷ 1,2	100	
ABGD022	22	1/2	12 ÷ 1,2	100	
ABGD028	28	3/4	12 ÷ 1,2	100	

PLANO



EJEMPLOS DE APLICACION



2.7 AB-GM

Abrazadera gásmica amarilla M6



Recubrimiento



Pintado Amarillo

Material base



Tubo Acero



Tubo Cobre

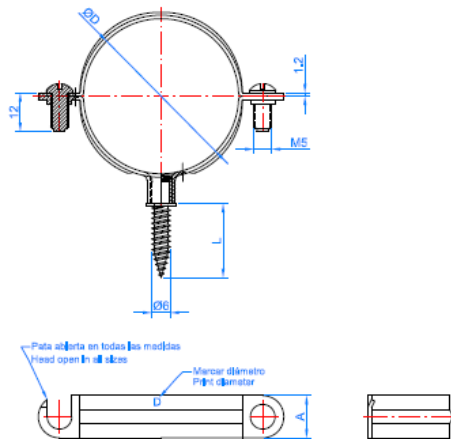


Tubo PVC

Datos de Instalación

Código	ØD (mm)	ØD (")	A x C (mm)	Carga Máxima recomendada (kg)	Características
ABGM012	12	1/4	12 ÷ 1,2	70	<ul style="list-style-type: none"> • Para tuberías desde Ø12 hasta Ø35 mm. • Acabado superficial: pintado en color amarillo, que permite identificar las instalaciones de gas. • Perfil de acero de 1.2 mm de espesor. • Abertura lateral, para montaje más rápido. • Tuerca embutida de M6, con tirafondo premontado M6x30. • Adecuada para tubos de acero, plásticos, cobre y tubería de gas. • Indicada especialmente para instalaciones de gas.
ABGM015	15	--	12 ÷ 1,2	70	
ABGM018	18	3/8	12 ÷ 1,2	70	
ABGM022	22	1/2	12 ÷ 1,2	70	
ABGM028	28	--	12 ÷ 1,2	70	
ABGM035	35	--	12 ÷ 1,2	70	

PLANO



EJEMPLOS DE APLICACION



2.8 AB-CR

Abrazadera cromada



Recubrimiento



Niquelado Cromado

Material base



Tubo Cromado

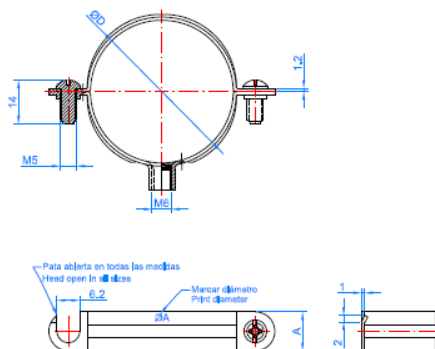


Tubo PVC

Datos de Instalación

Código	ØD (mm)	ØD (")	A x C (mm)	Carga Máxima recomendada (kg)	Características
ABCR010	10	1/8	12 x 1,2	70	<ul style="list-style-type: none"> • Para tuberías desde Ø10 hasta Ø12 mm. • Acabado superficial: cromado. • Perfil de acero de 1.2 mm de espesor. • Abertura lateral, para montaje más rápido. • Tuerca embutida de M6. • Adecuada para tubos de sanitarios y de plástico. • Indicada especialmente para instalaciones de saneamiento, calderas, urinarios, etc.
ABCR012	12	1/4	12 x 1,2	70	

PLANO



EJEMPLOS DE APLICACION



2.9 AB-PI

Abrazadera de un pie



Recubrimiento



Zincado

Material base



Tubo Acero

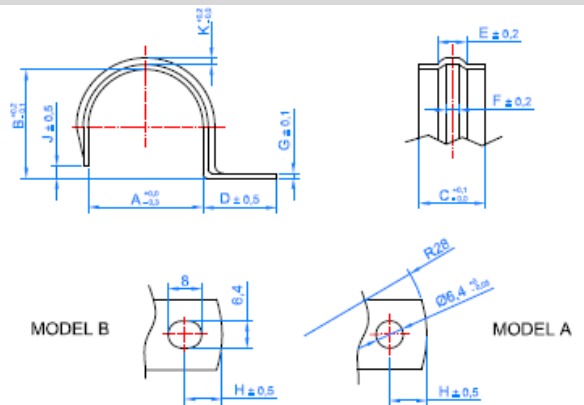
Cables

Tubo PVC

Datos de Instalación

Código	ØD (mm)	ØD (")	C x G (mm)	Carga Máxima recomendada (kg)	Características
ABPI006	6	--	11,7 x 0,9	30	<ul style="list-style-type: none"> • Para tubos y cables desde Ø6 hasta Ø63 mm. • Acabado superficial: cincado ≥ 5 micras. • Perfil de acero de 0.9 ÷ 1,2 mm de espesor. • Adecuada para tubos ligeros de plástico, acero y cables. • Indicada para instalaciones de cableado, saneamiento, etc.
ABPI008	8	--	11,7 x 0,9	30	
ABPI010	10	1/8	11,7 x 0,9	30	
ABPI012	12	1/4	11,7 x 0,9	30	
ABPI014	14	--	14,0 x 1,0	30	
ABPI016	16	--	14,0 x 1,0	30	
ABPI018	18	3/8	14,0 x 1,0	30	
ABPI020	20	--	15,7 x 1,2	30	
ABPI022	22	1/2	15,7 x 1,2	30	
ABPI025	25	--	15,7 x 1,2	30	
ABPI026	26	3/4	15,7 x 1,2	30	
ABPI028	28	--	15,7 x 1,2	30	
ABPI032	32	1	15,7 x 1,2	30	
ABPI040	40	--	15,7 x 1,2	30	
ABPI042	42	1 1/4	15,7 x 1,2	30	
ABPI047	47	1 1/2	15,7 x 1,2	30	
ABPI050	50	--	15,7 x 1,2	30	
ABPI063	63	2	15,7 x 1,2	30	

PLANO



EJEMPLOS DE APLICACIÓN



2.10 AB-PU

Abrazadera de doble pie



Recubrimiento



Zincado

Material base



Tubo Acero



Cables



Tubo PVC

Datos de Instalación

Código	ØD (mm)	ØD (")	C x G (mm)	Carga Máxima recomendada (kg)	Características
ABPU016	16	--	13,7 x 1,2	30	<ul style="list-style-type: none"> • Para tubos y cables desde Ø6 hasta Ø63 mm. • Acabado superficial: cincado ≥ 5 micras. • Perfil de acero de 0.9 ÷ 1,2 mm de espesor. • Adecuada para tubos ligeros de plástico, acero y cables. • Indicada para instalaciones de cableado, saneamiento, etc.
ABPU018	18	3/8	13,7 x 1,2	30	
ABPU020	20	1/2	13,7 x 1,2	30	
ABPU022	22	--	15,7 x 1,2	30	
ABPU025	25	3/4	15,7 x 1,2	30	
ABPU028	28	--	15,7 x 1,2	30	
ABPU032	32	1	15,7 x 1,2	30	
ABPU037	37	--	15,7 x 1,2	30	
ABPU040	40	1 1/4	15,7 x 1,2	30	
ABPU050	50	1 1/2	15,7 x 1,2	30	
ABPU063	63	--	15,7 x 1,2	30	

EJEMPLOS DE APLICACIÓN



2.11 AB-IP

Abrazadera puente isofónica



Recubrimiento



Zincado

Material base



Tubo Acero

Tubo de Cobre

Tubo PVC

Datos de Instalación

Código	∅D (mm)	∅D (")	A x B (mm)	Nº de agujeros	Características	
ABIP015	15	1/4	19 x 1,5	3	<ul style="list-style-type: none"> • Para tuberías desde ∅15 hasta ∅90 mm. • Acabado superficial: cincado ≥ 3 micras. • Perfil de acero de 1.5 mm de espesor. • Facilidad y rapidez de montaje. • Especialmente para montar en soporte isofónico, con tuberías en paralelo. • Cumple el Código Técnico de la Edificación, CTE, apartados Documentos Básicos HS y HR. • Temperatura de trabajo: -30°C ÷ +120°C. • Indicada para instalaciones de saneamiento, tuberías ligeras, gas, etc. 	
ABIP018	18	3/8	19 x 1,5	3		
ABIP022	22	1/2	19 x 1,5	3		
ABIP026	26	3/4	19 x 1,5	4		
ABIP028	28	--	19 x 1,5	4		
ABIP035	35	1	19 x 1,5	4		
ABIP042	42	1 1/4	19 x 1,5	4		PLANO
ABIP048	48	1 1/2	19 x 1,5	4		
ABIP054	54	1 3/4	19 x 1,5	5		
ABIP060	60	2	19 x 1,5	5		
ABIP067	67	--	19 x 1,5	5		
ABIP075	75	2 1/2	19 x 1,5	6		
ABIP090	90	3	19 x 1,5	6		

EJEMPLOS DE APLICACIÓN



2.12 AB-SF

Abrazadera sin-fin



Recubrimiento



Zincado

Material base



Tubo Flexible

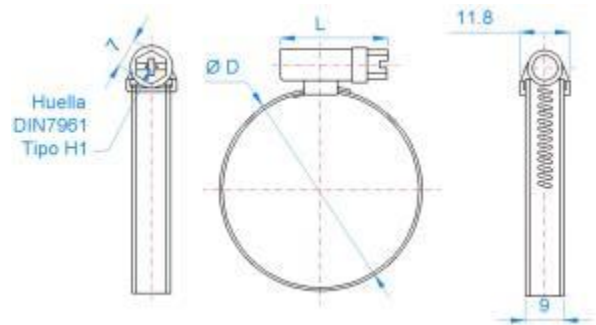


Tubo PVC

Datos de Instalación

Código	ØD (mm)	ØD (")	A x B (mm)	L	Par de Apriete(Nm)	Características
ASF008016	8 ÷ 16	5/16 ÷ 5/8	9 x 0,70	23	4,50	<ul style="list-style-type: none"> • Para tuberías desde Ø8 hasta Ø150 mm. • Acabado superficial: cincado ≥ 5 micras. • Tornillo con arandela estampada, para facilitar el apriete del tornillo • Especialmente indicada para mangueras, tuberías de plástico, industriales, etc. • Facilidad y rapidez de montaje
ASF12022	12 ÷ 22	1/2 ÷ 7/8	9 x 0,70	23	4,50	
ASF16027	16 ÷ 27	5/8 ÷ 1 1/16	9 x 0,70	26	4,50	
ASF20032	20 ÷ 32	3/4 ÷ 1 1/4	9 x 0,70	26	4,50	
ASF25040	25 ÷ 40	1 ÷ 1 5/8	9 x 0,70	26	4,50	
ASF30045	30 ÷ 45	1 3/16 ÷ 1 3/4	9 x 0,80	26	4,50	
ASF35050	35 ÷ 50	1 3/8 ÷ 2	9 x 0,80	26	4,50	
ASF40060	40 ÷ 60	1 5/8 ÷ 2 3/8	9 x 0,80	26	4,50	
ASF50070	50 ÷ 70	2 ÷ 2 3/4	9 x 0,80	26	4,50	
ASF60080	60 ÷ 80	2 3/8 ÷ 3 1/8	9 x 0,80	26	4,50	
ASF70090	70 ÷ 90	2 3/4 ÷ 3 1/2	9 x 0,80	26	4,50	
ASF80100	80 ÷ 100	3 1/8 ÷ 4	9 x 0,80	26	4,50	
ASF90110	90 ÷ 110	3 1/2 ÷ 4 3/8	9 x 0,80	26	4,50	
ASF100120	100 ÷ 120	4 ÷ 4 3/4	9 x 0,80	26	4,50	
ASF110130	110 ÷ 130	4 3/8 ÷ 5 1/8	9 x 0,80	26	4,50	
ASF120140	120 ÷ 140	4 3/4 ÷ 5 1/2	9 x 0,80	26	4,50	
ASF130150	130 ÷ 150	5 1/8 ÷ 5 7/8	9 x 0,80	26	4,50	

PLANO



EJEMPLOS DE APLICACIÓN



2.13 AB-BU

Abrazadera butano



Recubrimiento



Cincado

Material base

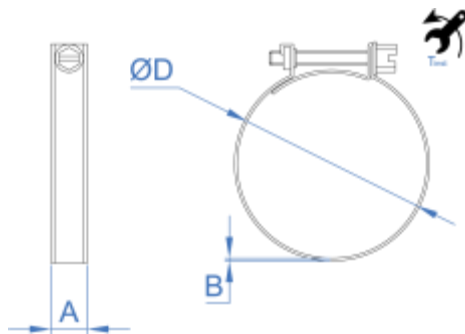


Tubo Butano

Datos de Instalación

Código	ØD (mm)	A x B (mm)	Par de Apriete (Nm)	Características
ABBU1315	13 ÷ 15	9 x 0,6	2	<ul style="list-style-type: none"> • Para tuberías desde Ø13 hasta Ø21 mm. • Acabado superficial: cincado ≥ 5 micras. • Tornillo con arandela estampada, para facilitar el apriete del tornillo. • Perfil de acero de 0.6 mm de espesor. • Especialmente indicada para bombonas de butano. • Facilidad y rapidez de montaje.
ABBU1618	16 ÷ 18	9 x 0,6	2	
ABBU1921	19 ÷ 21	9 x 0,6	2	

PLANO



EJEMPLOS DE APLICACION



2.14 AB-SI

Soporte para abrazadera puente isofónica



Recubrimiento



Zincado

Material base



Tubo Acero



Tubo de Cobre

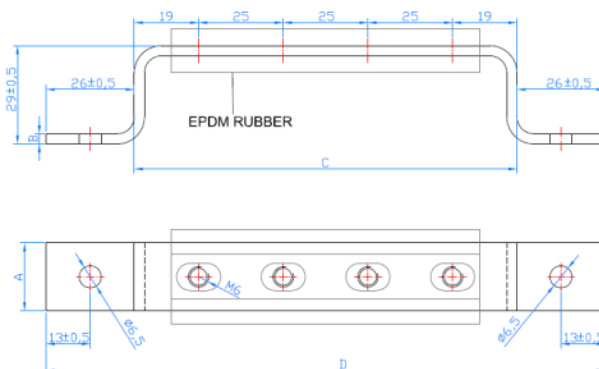


Tubo PVC

Datos de Instalación

Código	A X B (mm)	C (mm)	D (mm)	Nº de agujeros	Características
ABSI03	20,0 x 3,0	88	140	3	<ul style="list-style-type: none"> • Para tuberías desde Ø15 hasta Ø90 mm. • Acabado superficial: cincado ≥ 5 micras. • Perfil de acero de 3 mm de espesor. • Facilidad y rapidez de montaje. • Especialmente para montar en soporte isofónico. • Temperatura de trabajo: -30°C ÷ +120°C. • Indicada para instalaciones de saneamiento, tuberías ligeras, gas, etc.
ABSI04	20,0 x 3,0	113	165	4	
ABSI05	20,0 x 3,0	138	190	5	
ABSI06	20,0 x 3,0	163	215	6	
ABSI07	20,0 x 3,0	188	240	7	
ABSI08	20,0 x 3,0	213	265	8	
ABSI09	20,0 x 3,0	238	290	9	
ABSI10	20,0 x 3,0	263	315	10	
ABSI11	20,0 x 3,0	288	340	11	
ABSI12	20,0 x 3,0	313	365	12	
ABSI13	20,0 x 3,0	338	390	13	
ABSI14	20,0 x 3,0	363	415	14	
ABSI15	20,0 x 3,0	388	440	15	
ABSI16	20,0 x 3,0	413	465	16	
ABSI17	20,0 x 3,0	438	490	17	
ABSI18	20,0 x 3,0	463	515	18	
ABSI19	20,0 x 3,0	488	540	19	
ABSI20	20,0 x 3,0	513	565	20	
ABSI21	20,0 x 3,0	538	590	21	
ABSI22	20,0 x 3,0	563	615	22	
ABSI23	20,0 x 3,0	588	640	23	
ABSI24	20,0 x 3,0	613	665	24	
ABSI25	20,0 x 3,0	638	690	25	

PLANO



EJEMPLOS DE APLICACIÓN



2.15 AB-TO

Tornillo para montaje



Recubrimiento



Cincado

Datos de Instalación

Código	Ø M (mm)	L (mm)	Características
ABTO06015	M6	15	<ul style="list-style-type: none"> • Tornillo de M6x15. • Acabado superficial: cincado ≥ 5 micras. • Para unión de la abrazadera puente isofónica, AB-IP, al soporte isofónico, AB-SI. • Tornillo de repuesto para abrazaderas ligeras y pesadas.
PLANO			

USOS PRINCIPALES

Para AB-SI	Para AB-IP	Para abrazaderas pesadas	Para abrazaderas ligeras