

TORNILLERÍA PARA MONTAJE DE PANELES DE YESO LAMINADO

Denominación: TORNILLERÍA YESO LAMINADO Códigos: PL, PLRA, PLTR, PLCA

Referencia: FT PLA-es

Fecha: 31/08/18

Revisión: 7

Página: 1 de 6



PL



PLRA



PLTR



PLCA

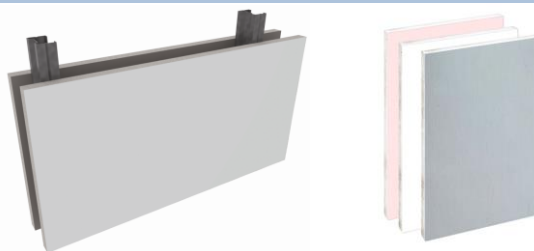
CARACTERÍSTICAS

- Punta S perforante: taladra directamente metal hasta 0.86mm de espesor.
- Rosca autorroscante con filo de 60°.
- Recubrimientos en cincado (PLCA) o fosfatado. Éste facilita la adherencia de la masilla sobre la cabeza del tornillo.
- MEDIDAS: $\varnothing 3,5 \div \varnothing 4,8$
- Material: Acero especial con tratamiento térmico

APLICACIONES

- Unión de placas de yeso laminado o paneles de asilamiento a perfiles metálicos de espesor máximo 0.6 ÷ 3.0 mm o madera.
- Fijación de placas de yeso laminado entre sí o placa de yeso laminado a madera.

MATERIALES BASE







EJEMPLOS DE APLICACIÓN



TORNILLERÍA PARA MONTAJE DE PANELES DE YESO LAMINADO

 Denominación: **TORNILLERÍA YESO LAMINADO** Códigos: PL, PLRA, PLTR, PLCA
Referencia: **FT PLA-es**Fecha: **31/08/18**Revisión: **7**Página: **2 de 6**

| | PL | PL-RA | PL-TR | PL-CA |
|---------------------------------------|---|---|---|---|
| |  |  |  |  |
| Material a fijar | Panel yeso laminado-metal | Panel yeso laminado - Panel yeso laminado | Panel yeso laminado -metal | Panel yeso laminado-metal |
| Cabeza | Trompeta | Trompeta | Trompeta | Alomada baja + arandela |
| Mortaja | Ph #2 | Ph #2 | Ph #2 | Ph #2 |
| Punta | S: perforante | S: perforante | Broca: autotaladrante | S: perforante |
| Capacidad taladrado metal [mm] | ≤ 0.6 | --- | 0.6 – 3.0 | ≤ 0.6 |
| Rosca | Paso normal | Paso ancho | Autorroscante | Paso normal |
| Recubrimiento | Fosfatado | Fosfatado | Fosfatado | Cincado |
| Carga recomendada [kg] | 25 | --- | 20 | 25 |

TORNILLERÍA PARA MONTAJE DE PANELES DE YESO LAMINADO

Denominación: **TORNILLERÍA YESO LAMINADO** Códigos: PL, PLRA, PLTR, PLCA

Referencia: **FT PLA-es**

Fecha: **31/08/18**

Revisión: **7**

Página: **3 de 6**

1. PL

Tornillo para placa de yeso laminado auto perforante



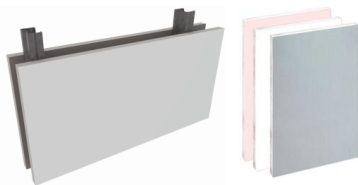
Propiedades



Cargas ligeras



Usos principales



Placa de yeso laminado

Propiedades



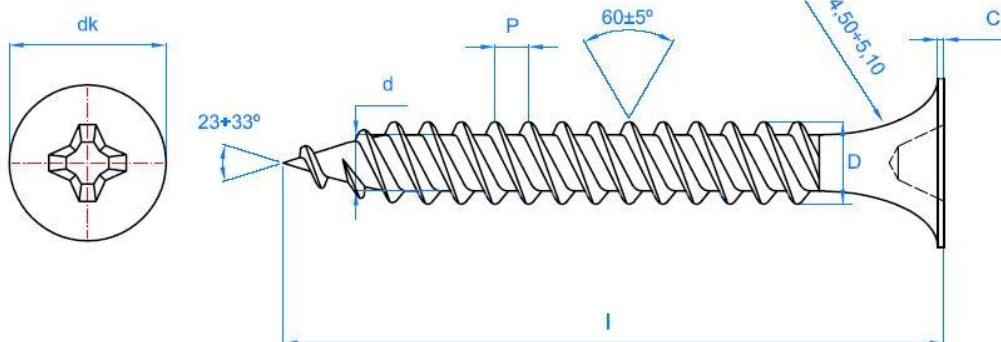
Ph #2

1.1. Características y Ventajas

- Punta S perforante: permite la penetración en materiales blandos y en perfiles metálicos hasta 0.6 mm de espesor.
- Acabado en fosfatado para toda la gama
- Aplicación: Unión de placas de yeso laminado o paneles de asilamiento a perfiles metálicos de espesor máximo 0.6 mm. (perfilería interior).
- Rosca paso normal.

1.2. Datos

| Código | ST 3.5 | ST 3.9 | ST 4.2 | ST 4.8 |
|---|--------------------|--------------------|--------------------|--------------------|
| dk: diámetro cabeza [mm] | 8.5 | 8.5 | 8.5 | 9.4 |
| C: espesor arandela cabeza [mm] | 0.85 | 0.85 | 1.00 | 1.00 |
| D: diámetro exterior rosca [mm] | 3.50 | 3.90 | 4.20 | 4.80 |
| d: diámetro interior rosca [mm] | 2.18 | 2.34 | 2.50 | 3.1 |
| p: paso rosca [mm] | 1.49 | 1.69 | 1.81 | 2.30 |
| l: longitudes [mm] | 19 - 55 | 25 - 58 | 65 - 75 | 90 - 130 |
| Recubrimiento | Fosfatado | Fosfatado | Fosfatado | Fosfatado |
| Código puntas de instalación (punta Ph) | PUPHC02 PUPHL02 | PUPHC02 PUPHL02 | PUPHC02 PUPHL02 | PUPHC02 PUPHL02 |
| Cargas | ST 3.5 | ST 3.9 | ST 4.2 | ST 4.8 |
| Carga recomendada [kg] | 25 | 25 | 25 | 25 |



TORNILLERÍA PARA MONTAJE DE PANELES DE YESO LAMINADO

Denominación: **TORNILLERÍA YESO LAMINADO** Códigos: PL, PLRA, PLTR, PLCA

Referencia: **FT PLA-es**

Fecha: **31/08/18**

Revisión: **7**

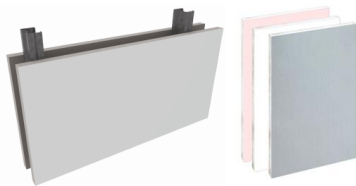
Página: **4 de 6**

2. PLRA

Tornillo para placa de yeso laminado paso ancho



Usos principales



Placa de yeso laminado

Propiedades



Cargas ligeras



Ph #2



Recubrimiento fosfatado

Propiedades

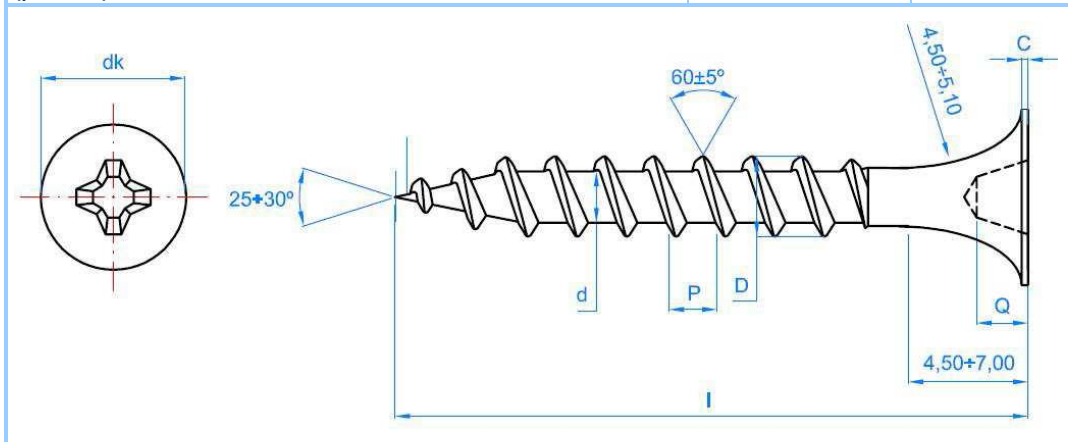


2.1. Características y Ventajas

- Punta S perforante: permite la penetración en materiales blandos y madera.
- Acabado en fosfatado.
- Aplicación: con rosca de paso ancho para fijación de placas de yeso laminado entre si o placa de yeso laminado a madera.
- Rosca de paso ancho que permite la instalacion más rapida.

2.2. Datos

| Código | ST 3.9 | ST 4.8 |
|---|--------------------|--------------------|
| dk: diámetro cabeza [mm] | 8.5 | 9.4 |
| C: espesor arandela cabeza [mm] | 0.85 | 1.00 |
| D: diámetro exterior rosca [mm] | 3.90 | 4.80 |
| d: diámetro interior rosca [mm] | 2.80 | 3.5 |
| p: paso rosca [mm] | 2.80 | 3.10 |
| l: longitudes [mm] | 25 - 55 | 35 |
| Recubrimiento | Fosfatado | Cincado |
| Código puntas de instalación (punta Ph) | PUPHC02 PUPHL02 | PUPHC02 PUPHL02 |



TORNILLERÍA PARA MONTAJE DE PANELES DE YESO LAMINADO

Denominación: **TORNILLERÍA YESO LAMINADO** Códigos: PL, PLRA, PLTR, PLCA

Referencia: **FT PLA-es**

Fecha: **31/08/18**

Revisión: **7**

Página: **5 de 6**

3. PLTR

Tornillo para placa de yeso laminado autopercutor



Propiedades



Cargas ligeras

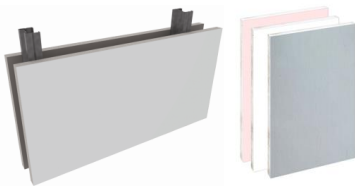


Ph #2



Recubrimiento fosfatado

Usos principales



Placa de yeso laminado

Propiedades

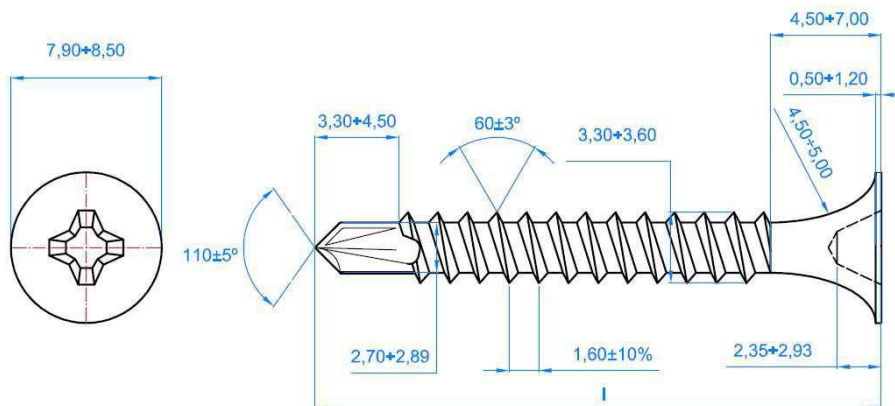


3.1. Características y Ventajas

- Punta broca y rosca autorroscante: permite taladrar y roscar en materiales metálicos sin necesidad de realizar taladro previo, hasta espesores de 3.0 mm.
- Acabado en fosfatado.
- Aplicación: unión de placas de yeso laminado o paneles de aislamiento a perfiles metálicos de espesor 0.6 – 3.0 mm (perfilería interior).
- Rosca autorroscante.

3.2. Datos

| Código | ST 3.5 |
|---|--------------------|
| dk: diámetro cabeza [mm] | 8.5 |
| c: espesor arandela cabeza [mm] | 0.85 |
| D: diámetro exterior rosca [mm] | 3.50 |
| d: diámetro interior rosca [mm] | 2.80 |
| p: paso rosca [mm] | 1.60 |
| l: longitudes [mm] | 25 - 45 |
| Recubrimiento | Fosfatado |
| Código puntas de instalación (punta Ph) | PUPHC02 PUPHL02 |
| Cargas | ST 3.5 |
| Carga recomendada [kg] | 20 |



TORNILLERÍA PARA MONTAJE DE PANELES DE YESO LAMINADO

Denominación: **TORNILLERÍA YESO LAMINADO** Códigos: PL, PLRA, PLTR, PLCA

Referencia: **FT PLA-es**

Fecha: **31/08/18**

Revisión: **7**

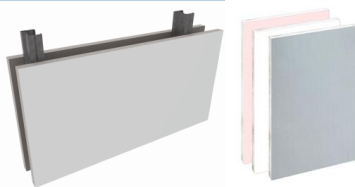
Página: **6 de 6**

4. PLCA

Tornillo para placa de yeso laminado cabeza alomada



Usos principales



Placa de yeso laminado

Propiedades



Cargas ligeras

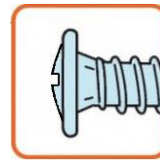


Ph #2



Recubrimiento
cincado

Propiedades



4.1. Características y Ventajas

- Punta S perforante: permite la penetración en materiales blandos y en perfiles metálicos hasta 0.6 mm de espesor (perfilería interior).
- Acabado en cincado.
- Aplicación: Unión de placas de yeso laminado o paneles de asilamiento a perfiles metálicos de espesor máximo 0.6 mm. (perfilería interior).
- Rosca de paso normal.

4.2. Datos

| Código | ST 4.2 |
|---|--------------------|
| dk: diámetro cabeza [mm] | 10.50 – 11.00 |
| c: espesor arandela cabeza [mm] | 1.20 |
| D: diámetro exterior rosca [mm] | 4.10 – 4.30 |
| d: diámetro interior rosca [mm] | 2.60 |
| p: paso rosca [mm] | 1.60 |
| l: longitudes [mm] | 13 - 51 |
| Recubrimiento | Cincado |
| Código puntas de instalación (punta Ph) | PUPHC02 PUPHL02 |
| Cargas | ST 4.2 |
| Carga recomendada [kg] | 25 |

