



RV-ZN



RV-ZN 8.8

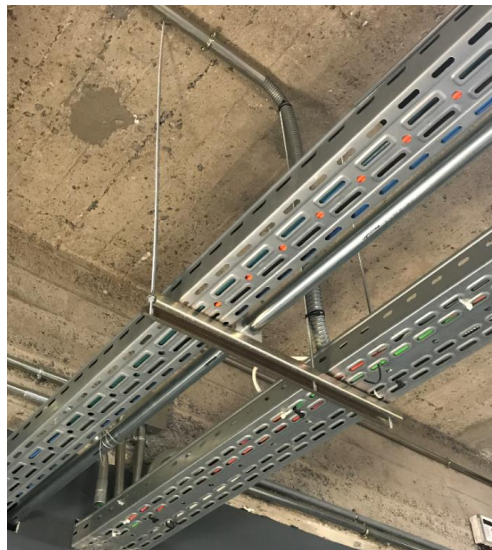


RV-A2

CARACTERISTICAS

- Versatilidad en métricas y componentes
- Para montajes de suspensión con tuercas y arandelas.
- Acabados en cincado o inoxidable

EJEMPLOS DE APLICACIÓN



1. GAMA

ITEM	DENOMINACION	FOTO	MATERIAL	RECUBRIMIENTO
1	RV-ZN		Acero clase 4.8 ISO 898-1	 Cincado $\geq 5\mu\text{m}$ ISO 4042 A2J
2	RV-ZN 8.8		Acero clase 8.8 ISO 898-1	 Cincado $\geq 5\mu\text{m}$ ISO 4042 A2J
3	RV-A2		Acero A2-70 UNE-EN ISO 3506-1	 Acero A2-70

2. DATOS DE INSTALACION

2.1 RV-ZN

Varilla roscada cincada de un metro grado 4.8

Propiedades



Acero



Recubrimiento cincado



Dimensiones

CODIGO	ØM	Sección efectiva A _s [mm ²]	Resistencia característica a la tracción N _{k,s} [N]	Plano
975ZM04	M4	8.78	3.690	
975ZM05	M5	14.2	5.960	
975ZM06	M6	20.1	8.440	
975ZM08	M8	36.6	15.400	
975ZM10	M10	58	24.400	
975ZM12	M12	84.3	35.400	
975ZM14	M14	115	48.300	
975ZM16	M16	157	65.900	
975ZM18	M18	192	80.600	
975ZM20	M20	245	103.000	
975ZM22	M22	303	127.000	
975ZM24	M24	353	148.000	
975ZM27	M27	459	193.000	
975ZM30	M30	561	236.000	
975ZM33	M33	694	292.000	
975ZM36	M36	817	343.000	
975ZM2M06	M6	20.1	8.440	

2.2 RV-ZN 8.8

Varilla roscada cincada de un metro grado 8.8

Propiedades



Acero



Recubrimiento cincado

Dimensiones

CODIGO	ØM	Sección efectiva A _s [mm ²]	Resistencia característica a la tracción N _{k,s} [N]	Plano
9758ZM05	M5	14.2	11.350	
9758ZM06	M6	20.1	16.100	
9758ZM08	M8	36.6	29.200	
9758ZM10	M10	58	46.400	
9758ZM12	M12	84.3	67.400	
9758ZM14	M14	115	92.000	
9758ZM16	M16	157	125.000	
9758ZM18	M18	192	159.000	
9758ZM20	M20	245	203.000	
9758ZM22	M22	303	252.000	
9758ZM24	M24	353	293.000	
9758ZM27	M27	459	381.000	
9758ZM30	M30	561	466.000	
9758ZM33	M33	694	576.000	
9758ZM36	M36	817	678.000	

2.3 RV-A2

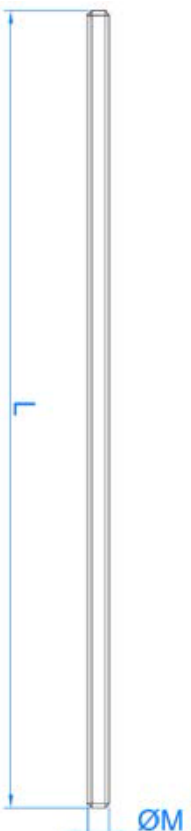
Varilla roscada inoxidable de un metro

Propiedades



Acero inoxidable A2

Dimensiones

CODIGO	ØM	Sección efectiva As [mm ²]	Resistencia característica a la tracción N _{k,s} [N]	Plano
975A2M04	M4	8.78	6.146	
975A2M05	M5	14.2	9.940	
975A2M06	M6	20.1	14.070	
975A2M08	M8	36.6	25.620	
975A2M10	M10	58	40.600	
975A2M12	M12	84.3	59.010	
975A2M14	M14	115	80.500	
975A2M16	M16	157	109.900	
975A2M18	M18	192	134.400	
975A2M20	M20	245	171.500	
975A2M22	M22	303	212.100	
975A2M24	M24	353	247.100	
975A2M27	M27	459	321.300	
975A2M30	M30	561	392.700	
975A2M33	M33	694	485.800	
975A2M36	M36	817	571.900	