



ROBUSTA
STEP FORWARD

CALZADOS ROBUSTA, S.L
Crtra de Préjano, 72
Arnedo, La Rioja, 26580
T +34 941 38 54 11
www.robusta.es

ENEBRO

Descripción: Zapato de seguridad, cuello acolchado y lengüeta, con suela de poliuretano doble densidad.

Corte: Piel flor vacuna color negro con una calidad de grueso de 2,0 – 2,2 mm.

Forro: material de base poliéster antialérgico, con gran resistencia a la abrasión, absorción y secado de la transpiración.

Plantilla interior: material espumado con soporte textil, diseño ergonómico conforme patrones biomecánicos de marcha.

Suela: Poliuretano Compacto Antiestático, de alta densidad, diseño biomecánico y antideslizante, con pastillas antivuelco. Entre suela Poliuretano Espumado Antiestático de baja densidad con gran capacidad de amortiguación. Proporciona aislamiento térmico.

Puntera de protección: No Metálica, con resistencia al impacto de 200 J.

Plantilla de protección: Textil con resistencia a la perforación > 1.100 N.

Sistema de cierre: cordones.

Tallas: 35-48 EU/2-13 UK

Altura: 85 mm ± 5% (Talla 42)

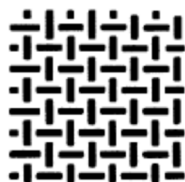
Peso: 1.2 Kg/Par ± 5% (Talla 42)



S3L+CI+HI+FO+SR
EN UNE ISO 20345:2022



Piel



Material textil



**PUNTERA
RESISTENTE
A 200 JULIOS**



**PLANTILLA
ANTIPERFORACIÓN**



**SUELA
ANTIDESLIZANTE**



**RESISTENTE A
HIDROCARBUROS**